

# Orientierungselternabend 2022

## Willkommen

Line Aubert, rectrice adjointe GBJB

Cornelia Gilgen, Konrektorin GBSL

26K, 26L, 26P, 26n, 26o

**Sommer 2026: Matura!**



**Ich gehe gerne  
zur Schule.**

***Ich bin bereit, Zeit in meine Ausbildung zu  
stecken.***



**Ich überlege  
gerne.**

***Ich möchte verstehen, was ich mache.***



**Ich bin nicht  
perfekt.**

***Ich mache Fehler und das ist ok.***



## Unsere Erwartungen...

- Motivation, Neugierde, Offenheit
- Bereitschaft zur Zusammenarbeit
- Höflichkeit und Respekt
- Präsenz in der Schule



## Organisation der zweisprachigen Klassen : kompliziert ...

- 1 Campus
- 2 Schulen
- 4-5 sprachgemischte bilingue Klassen pro Maturjahrgang

Kürzel Kleinbuchstaben: GBSL-Lehrperson

Sigle MAJUSCULES: professeur du GBJB

Horaire 26L

Schwerpunktfach: geteilt nach ES / I / PAM    Sprachfächer: geteilt nach S1

Maitre de classe: Mayoraz Thomas,

	lundi 22/08/2022	mardi 23/08/2022	mercredi 24/08/2022	jeudi 25/08/2022	vendredi 26/08/2022
07:30 08:15		ANf SFM F113			MC MAY M212
08:25 09:10	G mee D206	MA LOU P12	IN hir G207		AN SFM P11
09:20 10:05			ES° BON M903	IT° CAL F207	
10:25 11:10	AV SCA D907    MUS SCM F901	ES° BON M108    IT° CAL F207    P° ptr G001	ANd SFM P11	Cf hir G207	AL VOG F104    FR BLO F205    D sfr D209
11:20 12:05			SF mey H2	SM bsl H4	
12:15 13:00	BI VIU G107				Gf mee D215    Bid VIU G113
13:05 13:50			BI VIU G102		
14:00 14:45	SF mey H12    SM bsl H5	FR BLO F106    FR PLA F211    D sfr D107	AL BIG F113	AL VOG F112	F kgi D209
14:55 15:40					
15:50 16:35		GE MAY M206	INp hir G207		MA LOU F111
16:45 17:30					
17:40 18:25					



Auf Deutsch

En français

Stützkurse

Horaire 26L

Maitre de classe: Mayoraz Thomas,

	lundi 22/08/2022	mardi 23/08/2022	mercredi 24/08/2022	jeudi 25/08/2022	vendredi 26/08/2022								
07:30 08:15		ANf SFM F113			MC MAY M212								
08:25 09:10	G mee D206	MA LOU P12	IN hir G207		AN SFM P11								
09:20 10:05			ES° BON M903	IT° CAL F207		P° ptr G001	C hir G203						
10:25 11:10	AV SCA D907	MUS SCM F901	ES° BON M108	IT° CAL F207	P° ptr G001	ANd SFM P11	Cf hir G207	AL VOG F104	FR BLO F205	D sfr D209	AL BIG F113	FR PLA F210	F kgi D209
11:20 12:05						SF mey H2	SM bsl H4						
12:15 13:00	BI VIU G107				Gf mee D215	Bld VIU G113							
13:05 13:50			BI VIU G102										
14:00 14:45	SF mey H12	SM bsl H5	FR BLO F106	FR PLA F211	D sfr D107	AL BIG F113	AL VOG F112	F kgi D209			ANf SFM F210	GEd MAY P22	
14:55 15:40													
15:50 16:35		GE MAY M206	INp hir G207		MA LOU F111								
16:45 17:30													
17:40 18:25													

# Sonderwochen der zweisprachigen Klassen

Harmonisierung der Sonderwochen der zweisprachigen Klassen :

→ Im **GYM1 und GYM4** nehmen die zweisprachigen Klassen an den Sonderwochen des GBSL teil, im **GYM2 und GYM3** an denjenigen des GBJB.

GBSL: Sonderwochen im Herbst und im Frühling (jeweils vor den Freien)

GBJB: Sonderwochen im Herbst (vor den Freien) und im November

# Sonderwochen der zweisprachigen Klassen

	<b>GYM1</b>	<b>GYM2</b>	<b>GYM3</b>	<b>GYM4</b>
<b>Herbst</b>	Klassenwoche Schweiz			Studienreise Schweiz oder Ausland
<b>Frühling</b>	Skilager Schweiz			Prüfungsvorbereitungen

	<b>GYM1</b>	<b>GYM2</b>	<b>GYM3</b>	<b>GYM4</b>
<b>Herbst</b>		Sprachreise fr/d Schweiz oder Ausland	Sprachreise fr/d Schweiz oder Ausland	
<b>November</b>		Semaine SET Im Haus	Semaine SET Im Haus	

# Absenzen 1

## **Wie gehe ich bei einer Absenz vor?**

(insbesondere Krankheit, Unfall, Todesfall in der Familie)

→ Klassenlehrer/in benachrichtigen

→ Entschuldigung innert 8 Kalendertagen nach Rückkehr

## **Und wenn ich dispensiert werden will?**

(Prüfungsaufgebote, Aufgebote von Dienststellen, Umzug, Schnupperlehre, wegen religiöser Gebote etc.)

→ Gesuch spätestens 8 Tage im Voraus, schriftlich und begründet bei der Schulleitung einreichen.

## Absenzen 2

### **Fünf Halbtage**

→ Information der Klassenlehrkraft und der Fachlehrkräfte  
**zwei Schultage im Voraus (GBSL)**  
**drei Schultage im Voraus (GBJB)**

**Halbtage können nicht bezogen** werden bei:

- einer angekündigten Prüfung
- einem vorgesehenen Unterrichtsbeitrag (z.B. Vortrag)
- einer schulischen Sonderveranstaltung (Sonderwochen, Exkursionen, letzter Schultag des Semesters)

→ **Die Halbtage zählen als entschuldigte Absenzen.**

## Absenzen 3

Keine Dispensationen bei Sonderveranstaltungen wie Sonderwochen, Exkursionen, letzter Schultag.

Achtung: Sonderwoche im Herbst: 19. September – 23. September 2022  
→ Ferienordnung beachten! Abwechslungsweise BEJUNE, Kanton Bern!  
Informieren Sie sich auf der Homepage!

## Wenn ein Problem auftaucht...

**Fachlehrer / Fachlehrerin**



**Klassenlehrer / Klassenlehrerin**



**Schulleitung**

# Mediation und psychologische Hilfe (auf Deutsch)



Unsere Schulpsychologen beraten die Schülerinnen und Schüler unserer Schulen vertraulich und kostenlos.

Sabine Schumacher                      031 636 15 20

Fabian Blättler                         031 636 15 20

Bei Stress, Lernschwierigkeiten oder Integrationsproblemen  
→ Coaching durch Frau Christine Müller ([talk@gbsl.ch](mailto:talk@gbsl.ch)).

Das Angebot ist kostenlos und vertraulich.



## Conseil et soutien en français :

Cinq médiateurs et médiatrices:

- Thomas Gerber
- Abina Kneuss
- Véronique Laneve
- Patrick Presi

[mediation@gfbienne.ch](mailto:mediation@gfbienne.ch)



médiation

échange  
confidentialité  
solutions  
accompagnement

# Der Unterricht am Gymnasium

GYM1	GYM2	GYM3	GYM4	
11	11	10	10	11, resp. 10 Grundlagenfächer
				1 Schwerpunktfach
				Sport
				1 Ergänzungsfach
				1 Maturaarbeit

# Fächer im GYM1

1. Deutsch, rsp. Français
2. Französisch, rsp. Allemand
3. Dritte Sprache: Englisch
4. Mathematik
5. Biologie
6. Informatik (GYM1 et GYM2)

7. Chemie
8. Geografie
9. Geschichte
10. Musik oder Bildnerisches Gestalten
11. Schwerpunktfach
12. Sport ((kein Promotionsfach))

# Stützkurse

1. Für wen? : Für alle Schüler/innen der Sprache 2
2. Stützkurse für die Frankophonen : Geografie und Biologie
3. Stützkurse für die Deutschsprachigen : Geschichte und Chemie
4. Obligatorische Teilnahme bis zur ersten Probe
5. Nach der ersten Probe kann der Schüler/die Schülerin auf Gesuch hin vom Stützkurs dispensiert werden. Das Gesuch ist an die Schulleitung zu richten.

# Promotion 1

- Das Zwischenzeugnis im Januar 2023 **ist genügend**  
→ **definitive Aufnahme**
- Das Jahreszeugnis im Juli 2023 **ist genügend**  
→ **weiter in GYM2**

## Promotion 2

- Das Zwischenzeugnis im Januar 2023 **ist ungenügend**
  - **automatische Verlängerung des Provisoriums**
  - **präventif: Anmeldung zu Aufnahmeprüfungen**
- Das Jahreszeugnis im Juli 2023 **ist genügend**
  - **weiter in GYM2**

## Promotion 3

- Das Zwischenzeugnis im Januar 2023 **ist genügend**

→ **definitive Aufnahme**

- Das Jahreszeugnis im Juli 2023 **ist ungenügend**

→ **Repetition:**

**frankophone Schüler:innen : Repetition GYM1 bilingue**

**deutschsprachige Schüler:innen : Repetition GYM1 einsprachig  
(deutsch)**

## Promotion 4

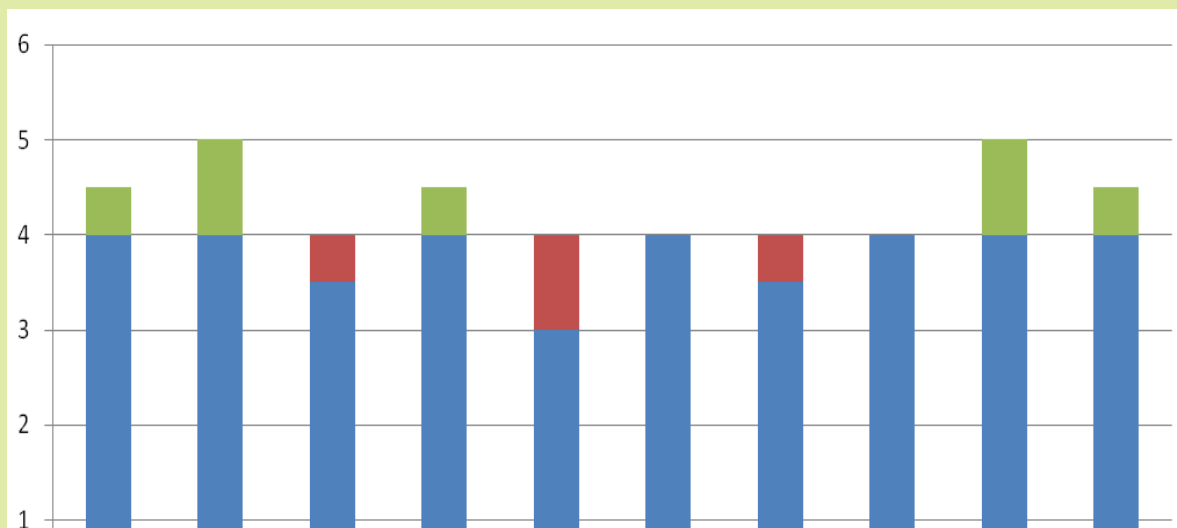
- Das Zwischenzeugnis im Januar 2023 **ist ungenügend**
  - automatische Verlängerung des Provisoriums
- Das Jahreszeugnis im Juli 2023 **ist ungenügend**
  - **Austritt aus dem gymnasialen Bildungsgang**



# Promotion

Das Zeugnis ist genügend, wenn

- höchstens vier Noten ungenügend sind und
- diese doppelt kompensiert werden



Beispiel eines ungenügenden Zeugnisses

# BYOD (Bring Your Own Device)

Unterstützung von Schülerinnen und Schülern für Schülerinnen und Schüler am **GBSL (26no)** bei Computerproblemen (bei Problemen mit der Verbindung und der Nutzung von Programmen)

→ [SuSSupportgruppe@bernedu.ch](mailto:SuSSupportgruppe@bernedu.ch)

Soutien aux élèves au **GBJB (26KLP)** en cas de difficultés avec la prise en main de l'ordinateur (soutien pour des problèmes de connection et d'utilisation des programmes)

→ Le premier soutien est amené par l'enseignant·e d'informatique

→ Mme Corinne Staiesse peut également être contactée  
([corinne.staiesse@gfbienne.ch](mailto:corinne.staiesse@gfbienne.ch))

# Termine im GYM1-Jahr

September Sonderwoche: 19. September – 23. September 2022

November: Rückmeldung zu Leistungsstand sowie Arbeits-, Lern- und Sozialverhalten

November Elternabend 26KLPno, Montag, 28.11.22 ab 19h00, in Anwesenheit der Klassenlehrperson und der Fachlehrpersonen

# Termine im GYM1-Jahr

Dezember	evtl. Anmeldung FMS oder WMS auf das nächste Schuljahr, <b>Termin: 1. Dezember</b>
Januar	Zwischenzeugnis 1. Semester
Februar	GYM1-Halbtage "Puls fühlen" – Schulleitung, KL
Juni/Juli	Promotionsentscheid Jahrespromotion

# Kosten im GYM1

Kein Schulgeld! Vom Kanton: 600.- + 200.- für den Computer

Kosten entstehen für

- persönliches Schulmaterial
- Auslagen für Exkursionen, Skilager
- Verpflegung
- Fahrt zur Schule

Kostenrahmen ab **GYM2**

- ca. Fr. 1400.-/Jahr

# Weitere Angebote der Schulen

## Freifächer

- Theater, Chor, Orchester, Big Band
- Sprachen, Sprachzertifikate
- und anderes mehr



Homepage: [www.gbsl.ch](http://www.gbsl.ch)

Site de l'école: [www.gfbienne.ch](http://www.gfbienne.ch)